

LM LOAD CELL

本LM型荷重元(LM Load Cell)係最常用的力量量測荷重元，由於大面積穩固的底座以及極低的高度，並配上高敏感剪刀感應結構及完全密封保護，使荷重感應達到最高之精度與敏感度，因此特別適用於精確重量測、力量測試、地磅及自動控制、具以下之特點：

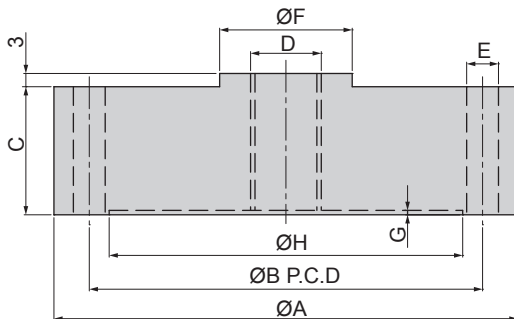
This type load cell is ideal for use in truck scales, weight, force measurement and automatic weight control units.

特點 Features

- 低而穩固 **Low profile**
- 高精密 **High accuracy**
- 抗壓雙向 **Tension and compression**
- 溫度補償 **Thermally compensated**
- 低側向誤差 **Resistance to extraneous forces**
- 密封保護 **Hermetically sealed**
- **LM- 2.5, 5, 10, 25, 50, 100, 200, 250, 500 kgf**
- **LM- 1, 2, 3, 5, 10, 20, 30, 50, 100, 200 tf**



Installation Dimensions



TYPE	A	B	C	D	E	F	G	H								
LM-2.5	75	60	20	M10 × 1.5	(4) φ 7.0 hole	20	1	50								
LM-5																
LM-10																
LM-25																
LM-50																
LM-100	105	89	29	M16 × 2.0	(8) φ 7.0 hole	30	1	80								
LM-250																
LM-500																
LM-1 tf																
LM-2 tf																
LM-3 tf																
LM-5 tf	105	89	32	M16 × 2.0	(8) φ 7.0 hole	30	1	80								
LM-10 tf																
LM-20 tf									154	130	45	M33 × 2.0	(12) φ 11 hole φ 17×11deep	50	2	100
LM-30 tf																
LM-50 tf																
LM-100tf	278	229	77	M72 × 2.0	(16) φ 17.5 hole φ 26×18deep	118	2	196								
LM-200tf																
LM-200tf	278	229	96	M72 × 2.0	(16) φ 17.5 hole φ 26×18deep	118	2	196								

Specification

額定輸出 Rated Output	2.0mV/V(LM 2.5~200 1.5mV/V)
總和誤差 Total Error	±0.05%R.O.
重現性 Repeatability	±0.03%R.O.
潛變 Creep	0.05%/20min
輸入阻抗 Input Resistance	430 or 405 ± 25Ω
輸出阻抗 Output Resistance	350 ± 5Ω
最大輸入電壓 Max. Excitation Voltage	20V
建議輸入電壓 Recommended Excitation Voltage	10V
溫度補償範圍 Compensated Temp.Range	-10°C~50°C
使用範圍 Safe Temp. Range	-20°C~70°C
溫度對零點之影響 Temp. Effect on Zero Balance	0.05%R.O./10°C
溫度對額定輸出之影響 Temp. Effect on Rated Output	0.03%Load/10°C
零點誤差 Zero Balance	±3%R.O.
容許負荷 Safe Overload Rating	150%
導線長度 Cable Length	3m
接線方式 Cable Connection	Input:Red(+)Exci : Black(-)Exci Output:Green(+)Sign White(-)Sign